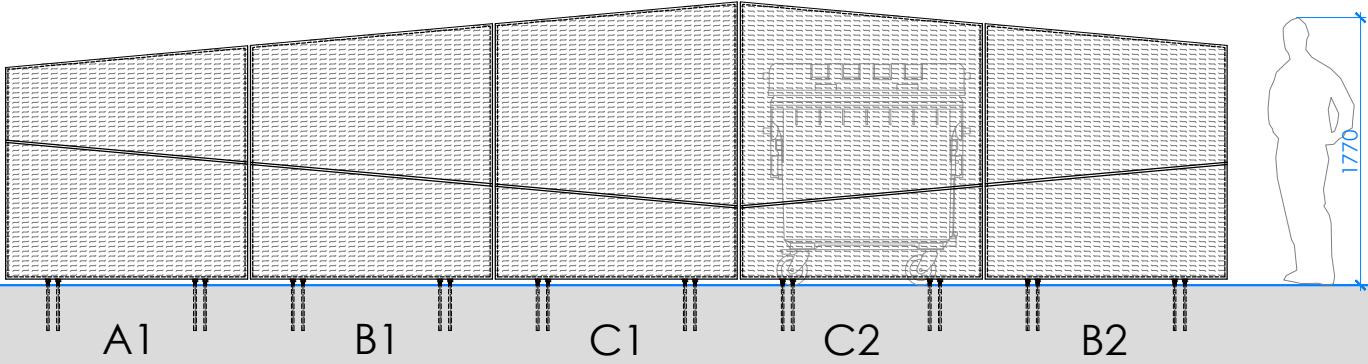
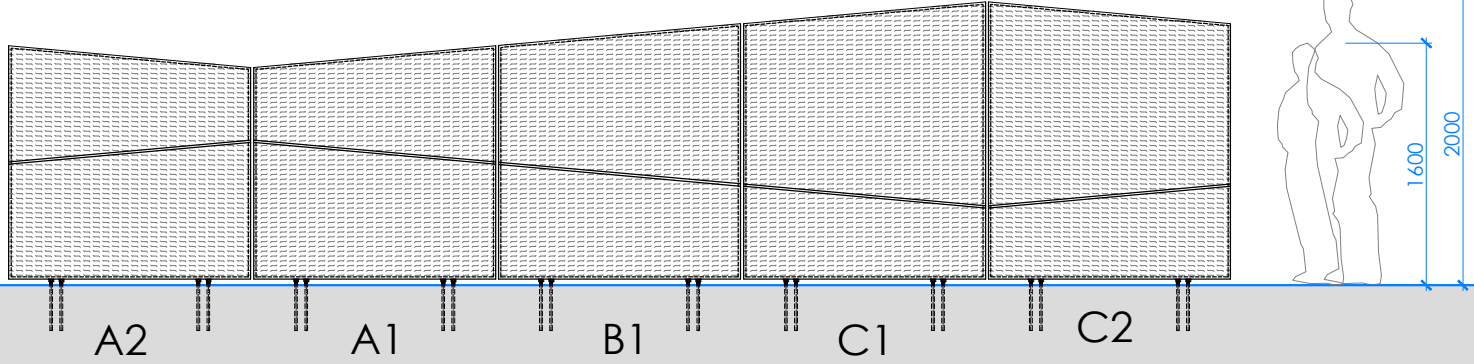


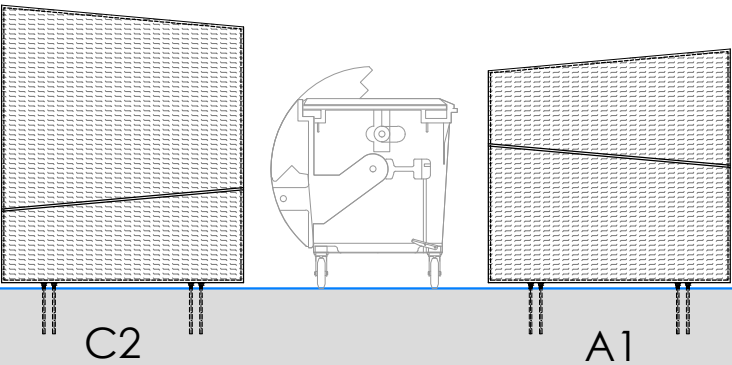
ROZVINUTÉ POHLEDY (VÝCHODNÍ):



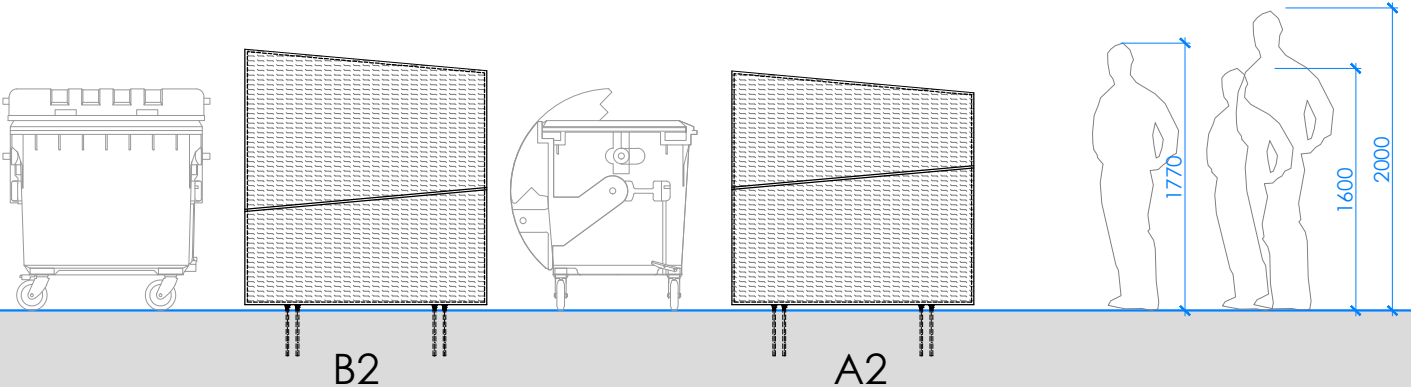
ROZVINUTÉ POHLEDY (ZÁPADNÍ):



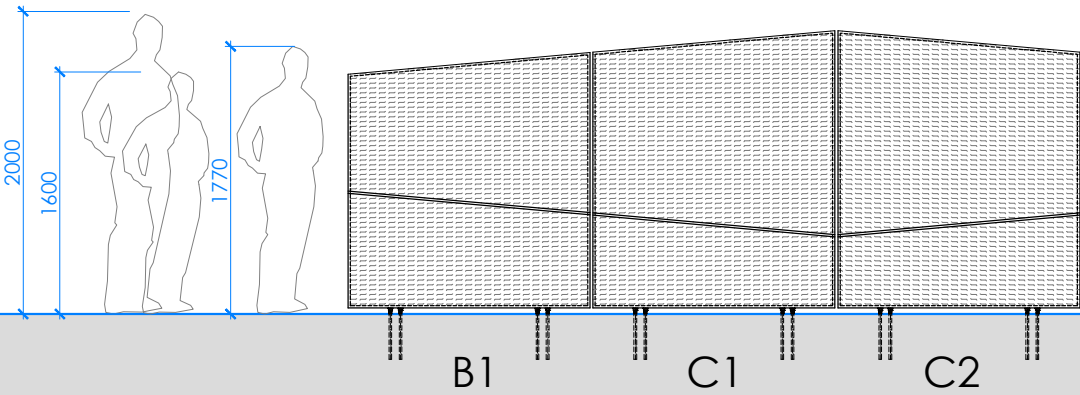
POHLED JIŽNÍ:



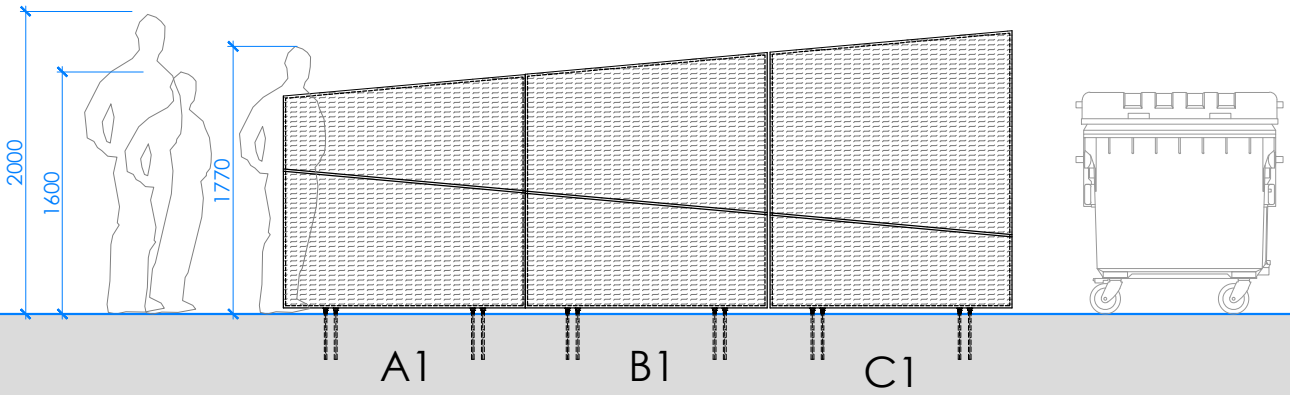
POHLED SEVERNÍ:



POHLED VÝCHODNÍ:



POHLED ZÁPADNÍ:



POZN.: ZPEVNĚNÁ PLOCHA JE ŘEŠENA V RÁMCI SO 01 - Komunikace a zpevněné plochy
V PŘÍPADĚ UMÍSTĚNÍ NA STÁVAJÍCÍ POZICI JE MOŽNÉ VYUŽÍT STÁVAJÍCÍ ZÁKLADY - PROVĚŘIT JEJICH STAV!

POZN.: PŘED SAMOTNOU VÝROBU NUTNO ZPRACOVAT DÍLENSKOU DOKUMENTACI A PŘEDLOŽIT JI K ODSOUHLASENÍ GP.

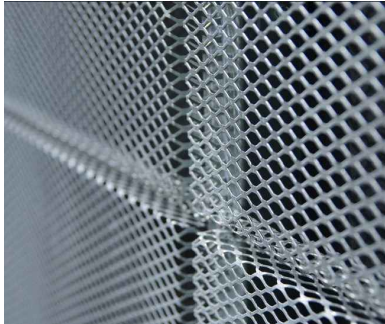
POZN.: DOPORUČENÝ TYP TAHOKOVU TR30, min. tl.plechu 1mm, VÝROBNÍ MOŽNOSTI SPLŇUJÍ VELIKOST JEDNOTLIVÝCH PANELŮ. TAHOKOV BUDE VYVZORKOVÁN A PŘEDLOŽEN K ODSOUHLASENÍ GP. ZALOŽENÍ BUDE V NEZÁMRZNÉ HLOUBCE MIN.800MM, KOTVENÍ NA CHEMICKÉ KOTVY + M20 + ZÁVITOVÉ TYČE

VŠECHNY SVARY BUDOU PRVEDENY JAKO TUPÉ ZABROUŠENÉ - POHLEDOVÉ.

OSTATNÍ MODULOVÉ PANELY JSOU OBDOBNÉ VE STEJNÉM NAVAZUJÍCÍM SKLONU.

POZN.: PŘED ZAHÁJENÍM PRACÍ MUSÍ PROBĚHNOUT VYTYČENÍ STÁVAJÍCÍCH SÍTÍ

POZN.: Návrh předpokládá standardní typ kontejnerů KO pro směsný i tříděný odpad dle DIN 30 700, UNI 9260, EN 840 - objem 1100 litrů, délka 1360 mm, šířka 1220 mm, výška 1462 mm materiál je ekologický - 100% recyklovatelnostkontejnery s kolečky, alternativně stabilní 1,5x1,5m s hákem a dva zvonové kontejnery na sklo se spodním výsypem. Materiál odolný vůči UV záření, venkovním teplotám. Před zahájením prací bude prověřen počet, typ a způsob vývozu kontejnerů KO.



AKCE	REVITALIZACE ULICE NA MAGISTRÁLE		
INVESTOR	MĚSTO KOLÍN Karlovo náměstí 78, 280 12 Kolín	PARÉ Č.	
STUPEŇ PD	DUR + DSP	DATUM 05/2022	
REVIZE	DPS	DATUM 01/2023	
ČÁST PD	SO 04 - Kontejnerová stání		
GENERÁLNÍ PROJEKTANT	DONDESIGN s.r.o. IČ: 290 62 942	Vorařská 2075/2, 140 00 Praha 4 DIČ: CZ29062942	
PROJEKTANT ČÁSTI PD	DONDESIGN s.r.o. IČ: 290 62 942	Vorařská 2075/2, 140 00 Praha 4 DIČ: CZ29062942	
PLÁN	KONTEJNEROVÉ STÁNÍ 04 - POHLEDY	MĚŘÍTKO: 1 : 50	
			VÝKRES Č.: D.1_SO04_1.b13